



Pāvilosta novada vēstījums par darbiem mežā un parkos



Pāvilostas novada ainavu arhitekta
Anda Uzare

Pāvilostas novads

- Pāvilosta

- Upesmuižas parks – 8.06 ha

- Piecdesmitgades parks – 0.95 ha

- Simtgades parks – 2.57 ha

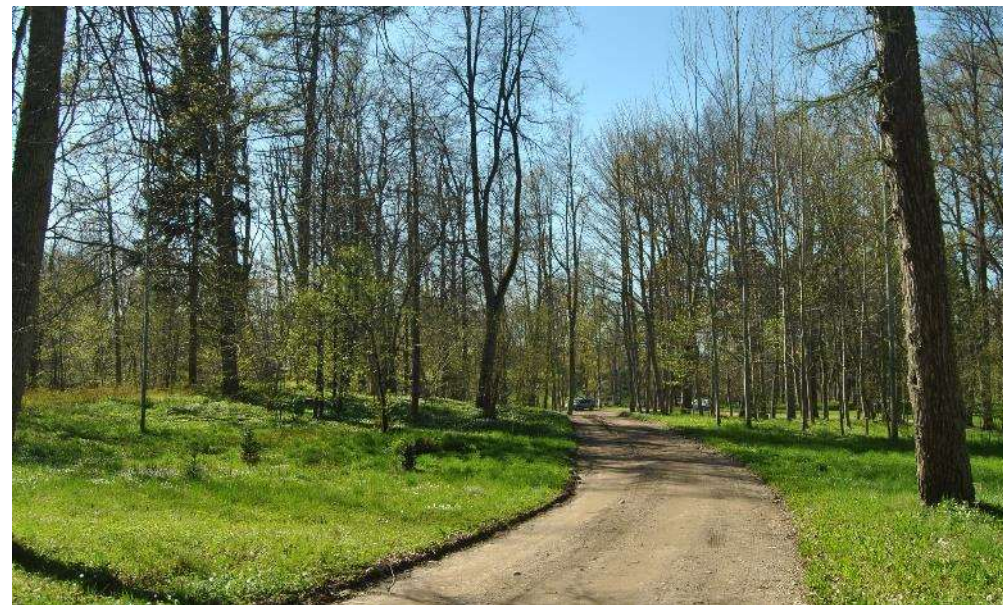
- Vērgales pagasts

- Vērgales parks – 6.16 ha

- Ziemupes parks – 2.23 ha

- Saraiķu teritorija – 2.37 ha

- Kopējā mežu platība – 310 ha



Upesmuižas parks

Avots: Autores foto, 15.04.2018.



Vērgales parks

Avots: Autores foto, 19.09.2018.

UPESMUIŽAS PARKS PĀVILOSTĀ



Piedesmitgades parks



Piedesmitgades parks

Avots: Google ielas attēli, 11.09.2011.

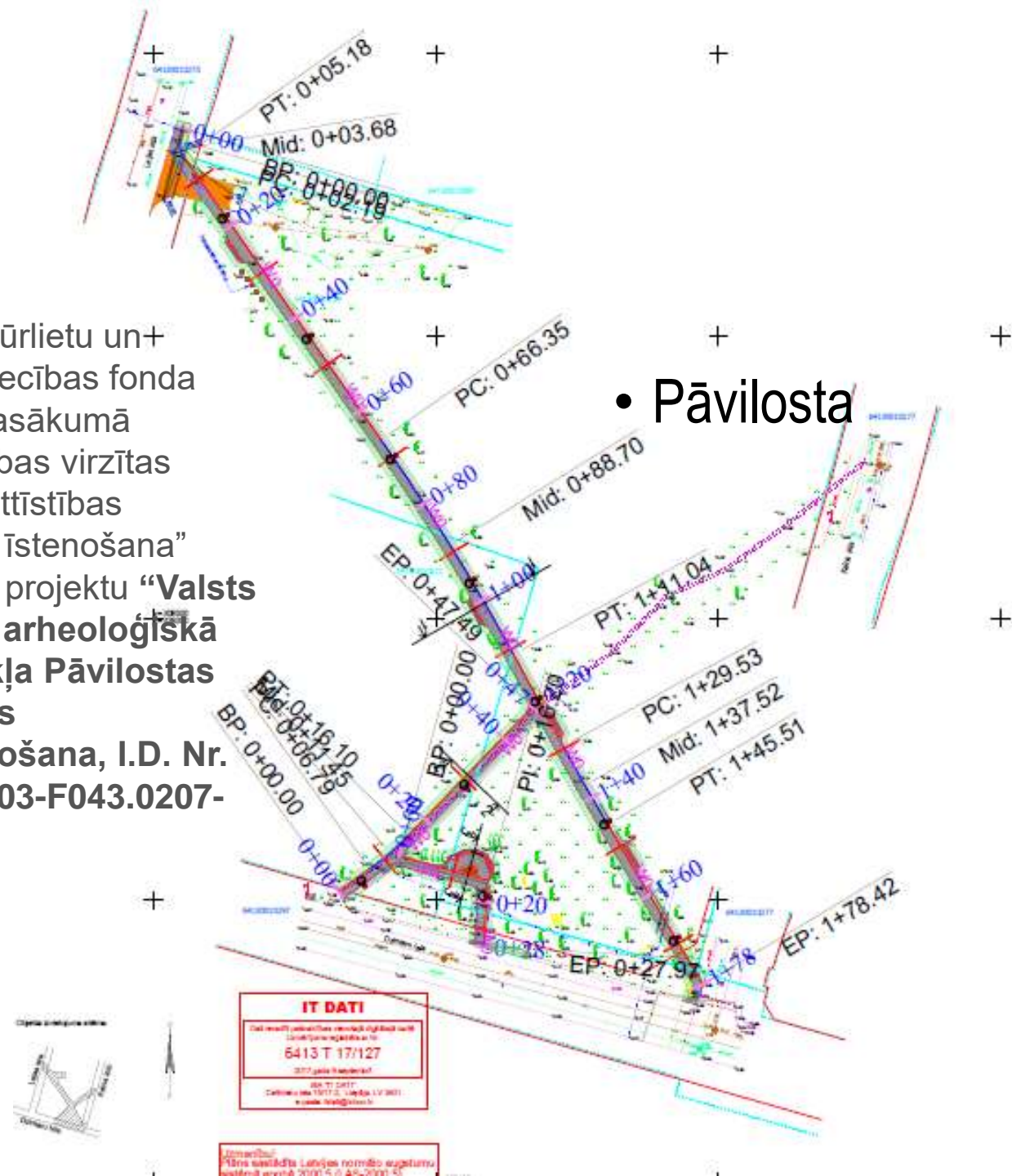


Piedesmitgades parks

Avots: www.pavilosta.lv, 11.09.2011.

Eiropas Jūrlietu un zivsaimniecības fonda (EJZF) pasākumā „Sabiedrības virzītas vietējās attīstības stratēģiju īstenošana” atbalstītu projektu **“Valsts nozīmes arheoloģiskā pieminekļa Pāvilstas apmetnes labiekārtošana, I.D. Nr. 17-02-FL03-F043.0207-000006”**.

• Pāvilsta



Vēsturiskā attīstība 1/3



Ortofoto 1994.-1999.g.



Ortofoto 2003.-2005.g.



Ortofoto 2010.-2011.g.



Ortofoto 2016.-2018.g.

1 Skolotāju stādītie koki laika periodā no 1994.-1999.gadam vēl ir augumā mazi, nerada noēnojumu. Laika periodā no 2003.-2005.gadam vēl ir nolasāmas stādīšanas rindas. Šī parka daļa kļuvusi piepildīta. Liepām tuvāk Dzintaru ielai nākotnē iegūt skaistu vainagu traucēs papeles.

2 Goda novadnieku, ievērojamu cilvēku stādītie koki tiek stādīti šajā parka daļā. Šī parka daļa ir pietiekami piepildīta ar kokiem, ja vēlas stādīt vēl kādu koku, jāizvērtē vai to tiešām stādīt šeit.

3 Laukuma aizpildīšanai izmantotas kalnu priedes. Tās atstātas dabiski augošas, nav grieztas.

4 Priežu audzes papildināšanai izmantota Frēzera baltegle. Upes krastā sasējušies oši, liepas, parastās ievas.

5 Taciņa izveidojusies pa gājējiem vēlamāko trajektoriju. Krokainai rozei izplešoties uz gājēju celiņu arvien skaidrāk var redzēt ka celiņi attālinās viens no otra. Tā kā gājējiem un riteņbraucējiem nav šķēršļu šajā vietā, tad šīs divas takas kļūst arvien taisnākas.

6 Pieminekļa zona represēto piemiņai nav mainījusies kopš pieminekļa uzstādīšanas. Šajā zonā būtu jāiekļauj liepas, ko stādījuši represētie, taču tās nesavienojas ar pieminekļa kopējo ansamblī.

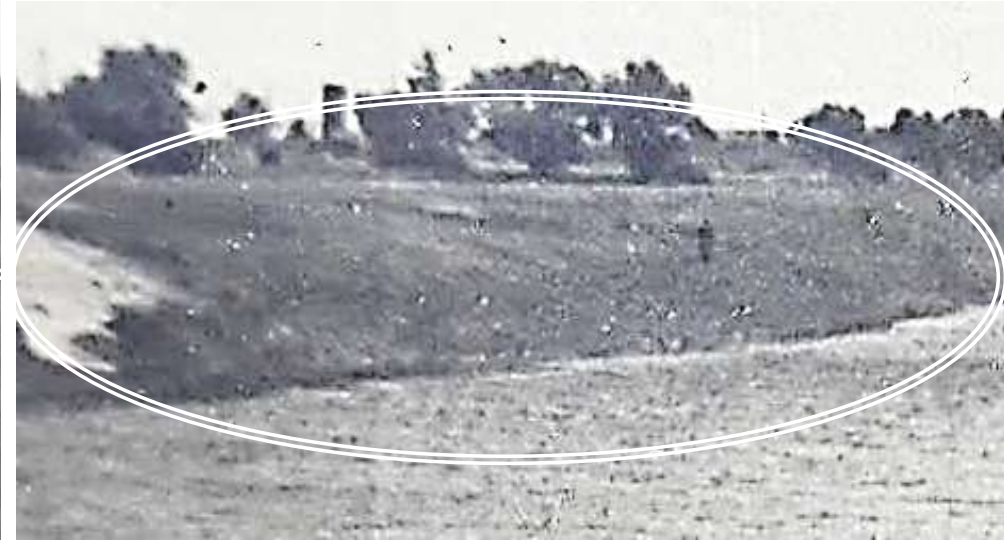


Vēsturiskā attīstība 2/3 - Dzelzceļš Simtgades parkā



Fotogrāfijas:
Pāvilostas novadpētniecības muzejs
Karte: <https://topografija.lv/>

Vēsturiskā attīstība 3/3 – Sākotnējā panorāma Sakas upes krastā



Skats uz Sakas upi no Pāvilostas tilta (pirms 1960. gada)



Skats uz Sakas upi no Pāvilostas tilta
20.06.2018.

Simtgades parks pēc sava nosaukuma neatbilst patiesībai. Daudzi iebraucēji, kas Simtgades parkā ienāk pirmo reizi nesaprot kāpēc parkā neaug simtgadīgi koki. Viss slēpjas tajā, ka lielākā daļa parku koku stādīti pirms 40 gadiem, kad parks veidots Pāvilostas simtgadei par godu, tāpēc arī nosaukts par Simtgades parku.

Fotogrāfijā, kas uzņemta ap laiku, kad Simtgades parks tika stādīts, redzams, ka Sakas upes krasti ir lēzeni, vēl nav uzbērta Jāņkalniņš, bet vietu parkā tas jau ir atradis.

Attēlā redzams, ka upes krasti vēl nav sākuši aizaug ar upes krastos raksturīgo veģetāciju.

Celiņi

Parkā paredzēt trīs veidu segumus:



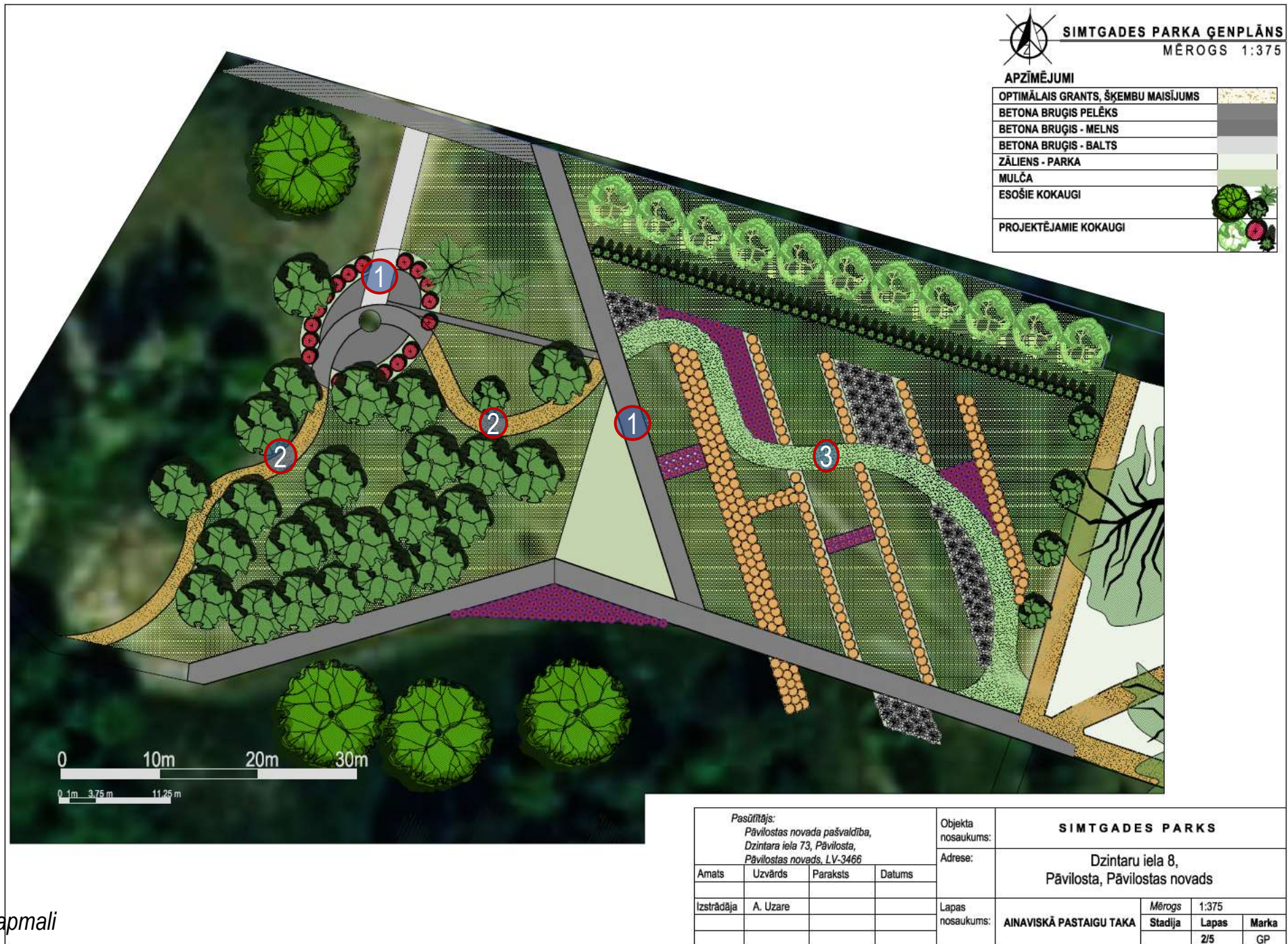
1. Betona bruģa segums



2. Grants segums ar metāla apmali



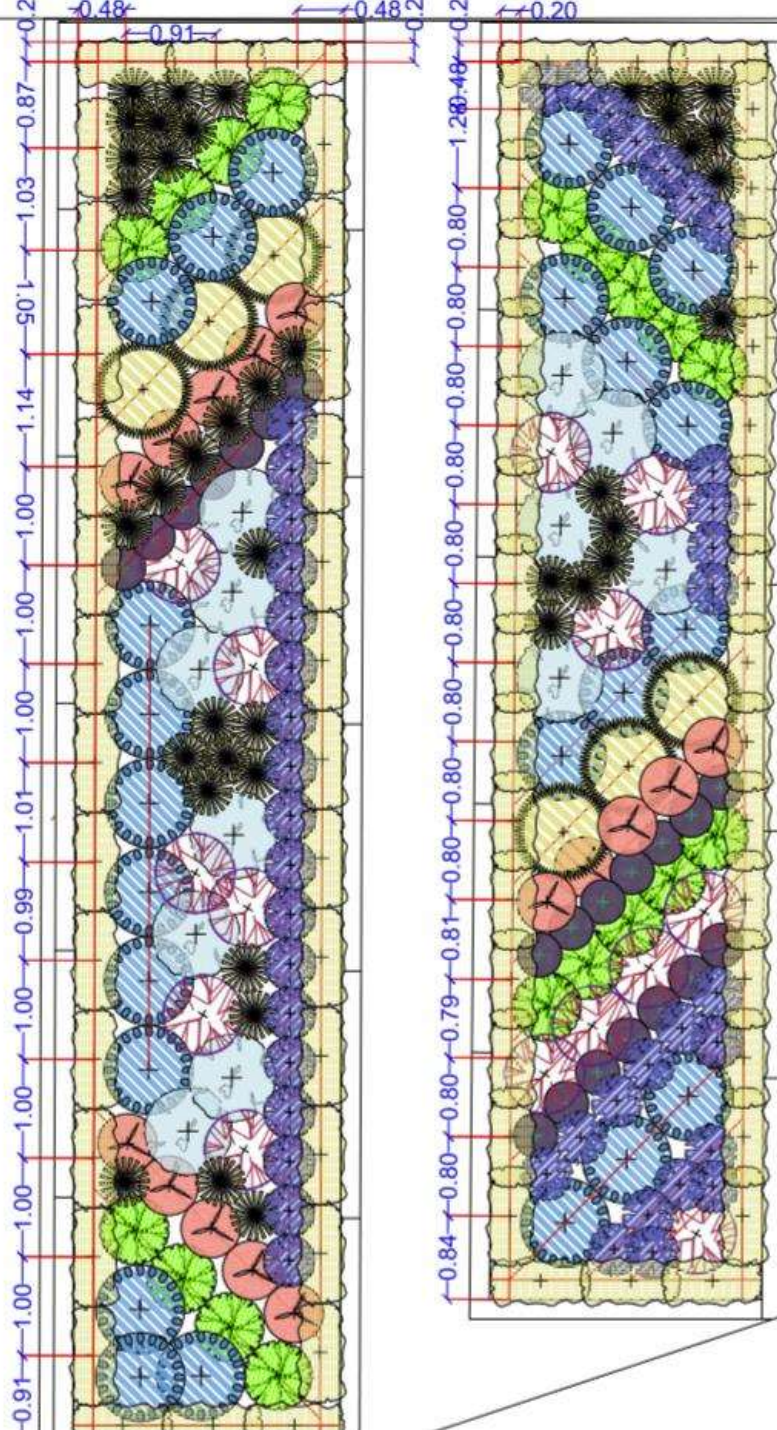
3. Stiprinātā zāliena segums ar plastmasas apmali



Simtgades parks



Avots: Autora foto, 15.05.2020.



Divas garās dobes tiek veidotas kā **Sakas tautastērpa vilaines raksta interpretācija**. Pamatā tiek plānotas **skuju koki un lapu krūmi**, lai dobe nebūtu tukša rudens uz ziemas periodā. Kā papildus pamata augi puķu dobē tiek plānotas **zālveida ziemcietes un ziemcietes**, kas savu krāšņumu parāda pat rudenī, ir izturīgākas pret sausumu. Lai dobe nekļūtu pavisam vienmuļa nedaudz vietas atvēlēts **viengadīgajām vasaras puķēm**, kas katru gadu tiek plānotas atbilstoši situācijai.

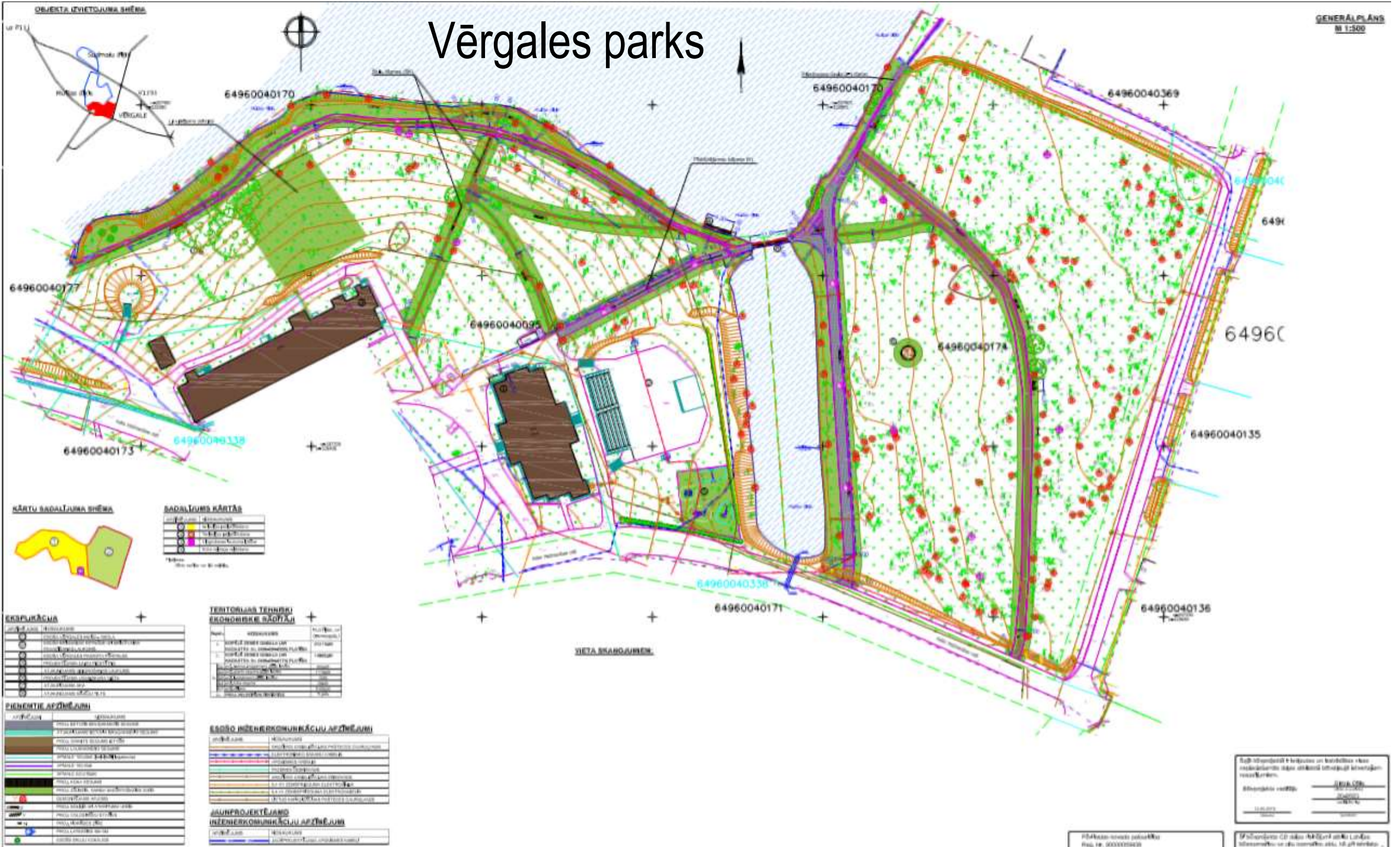
DOBJU DETALIZĀCIJA
M 1:50

AUGU SARAKSTS APSTADIJUMU GRUPĀM PIE SIMTGADES AKMENS									
Nr.pk.	Latviskais nosaukums	Latviskais nosaukums	Stādīšanas attālums, m	Daudzums, gab.	Cena gab/ kopā	Apzīmējums	Attēls		
SKUJU KOKI									
1.	Pinus mugo 'Ophir'	Kainu priedes šķime 'Ophir'	0.5 m	6	€ 18.00 € 108.00				
LAPU KRŪMI									
2.	Berberis thunbergii 'Golden Torch'	Tunberga bārbeles šķime 'Golden Torch'	0.50 m	19	€ 3.00 € 57.00				
3.	Stefanandra incisa 'Crispa'	Iegrieztais stefanandra šķime 'Crispa'	0.50 m	70	€ 2.50 € 175.00				
ZIEMCIETES									
4.	Anemone tomentosa 'Robustissima'	Tūbainās anemones šķime 'Robustissima'	0.6 m	15	€ 1.80 € 27.00				
5.	Lavandula angustifolia 'Hidcote'	"Saurlapu lavandas šķime 'Hidcote'	0.5 m	42	€ 1.20 € 50.40				
ZĀLVEIDA ZIEMCIETES									
6.	Miscanthus sinensis 'Morning Light'	Ķīnas miskantes šķime 'Morning Light'	0.45 m	24	€ 2.50 € 60.00				
7.	Molinia caerulea 'Edith Dudsus'	Zilganās molinijas šķime 'Edith Dudsus'	0.45 m	21	€ 2.30 € 48.30				
VIENGADĪGAS VASARAS PUĶES									
8.	Ammi majus 'Queen of Africa'	Lielās amijas šķime 'Queen of Africa'	0.45 m	12	€ 1.50 € 18.00				
9.	Stipa tenuissima 'Ponytails'	Tievās stepjūlīgās šķime 'Ponytails'	0.25 m	41	€ 2.00 € 82.00				
10.	Verbena bonariensis 'Finesse'	Dienvideiropas verbenas šķime 'Finesse'	0.8 m	14	€ 1.50 € 21.00				

Pasūtītājs: Pāvilostas novada pašvaldība, Dzintaru iela 73, Pāvilosta, Pāvilostas novads, LV-3466				Objekta nosaukums: SIMTGADES PARKS
Amats				Adrese: Dzintaru iela 8, Pāvilosta, Pāvilostas novads
Izstrādāja: A. Uzare				Lapas nosaukums: DOBE NR.3., DOBE NR.4.
				Mērogs: 1:50 Stadija: Lapas Marka: 2/5 GP

Autora konstrukcija

Vērgales parks



SADALĪJUMA KĀRTĀS

1	Parastais dārzs
2	Parastais dārzs
3	Parastais dārzs
4	Parastais dārzs
5	Parastais dārzs
6	Parastais dārzs
7	Parastais dārzs
8	Parastais dārzs
9	Parastais dārzs
10	Parastais dārzs

ĒKĀRĪBĀCĪJA

1	Parastais dārzs
2	Parastais dārzs
3	Parastais dārzs
4	Parastais dārzs
5	Parastais dārzs
6	Parastais dārzs
7	Parastais dārzs
8	Parastais dārzs
9	Parastais dārzs
10	Parastais dārzs

TERITORIJAS TERMIŅU EKONOMISKE SAŪŅĀJI

1	Parastais dārzs
2	Parastais dārzs
3	Parastais dārzs
4	Parastais dārzs
5	Parastais dārzs
6	Parastais dārzs
7	Parastais dārzs
8	Parastais dārzs
9	Parastais dārzs
10	Parastais dārzs

PIEŅĒMTE APZĪMĒJUMI

1	Parastais dārzs
2	Parastais dārzs
3	Parastais dārzs
4	Parastais dārzs
5	Parastais dārzs
6	Parastais dārzs
7	Parastais dārzs
8	Parastais dārzs
9	Parastais dārzs
10	Parastais dārzs

ĒKĀRĪBĀCĪJU APZĪMĒJUMI

1	Parastais dārzs
2	Parastais dārzs
3	Parastais dārzs
4	Parastais dārzs
5	Parastais dārzs
6	Parastais dārzs
7	Parastais dārzs
8	Parastais dārzs
9	Parastais dārzs
10	Parastais dārzs

ĒKĀRĪBĀCĪJU APZĪMĒJUMI

1	Parastais dārzs
2	Parastais dārzs
3	Parastais dārzs
4	Parastais dārzs
5	Parastais dārzs
6	Parastais dārzs
7	Parastais dārzs
8	Parastais dārzs
9	Parastais dārzs
10	Parastais dārzs

Ziemupes parks 1/3



Avots: Autores foto, 24.09.2020.



GPS2, X=621268.263, Y=621250.990, H=6.381m
 kalnes - 1. VZD datums "635587633085761250_2015 01 13"
 2. Uzdevējais lauks darbu veikti 13.01.2015.
 3. Topogrāfiskais plāns izstrādāts atbilstoši 24.04.2012. MK noteikumiem Nr.281 un topogrāfiskās apūtniecības atbilstoši šo noteikumu 1.pielikuma.
 4. Saskaņā ar VZD sniegto informāciju jomas svarīgu robežas ir atbilstoši atbilstoši jomas kadastrālās uzdevējais un vietējās iedzīvotājiem šīs precizitāte un var mainīties ar situāciju stabi.

uzdevēja - AS PALAST ARCHITEKTS			
objekts - Ziemupes parks, Vīrgāles pagasts, Pāvilostas novads			
Topogrāfiskais plāns	Borja vad.	Gustavs Vaidelis	15.01.2015.
	Sveiti draudzība	Gustavs Vaidelis	15.01.2015.
	Sertifikāta Nr.	AC000000107	
	Datorgrafika	Gustavs Vaidelis	15.01.2015.

LKS-92 TM koordinātu sistēma		
Mēroga koefic. m = 0.350000		
LKS-2005.5 augstuma sistēma		
Objekta ID Nr. 72633		
Topogrāf. atļ. platība 1.2ha		
Lapas	Lappas	Mēroga
1	1	1:500

IT DATI

Datī ieviesti pasākumi, kas nodrošina digitālo karti. Uzdevējais ir atbildīgs par to.

6496 T 15/005

2015.gada 23.janvārī

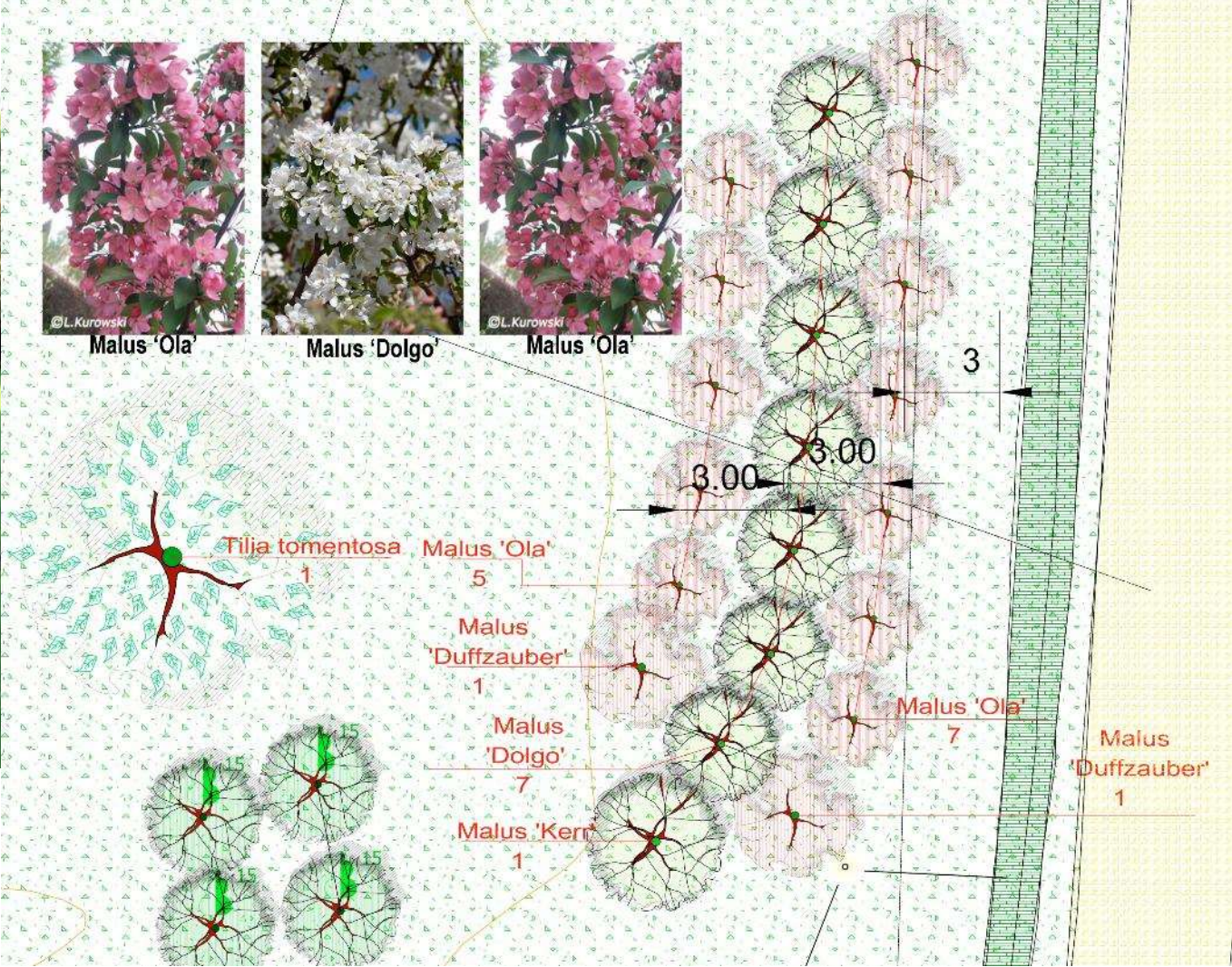
SIA "IT DATI"
 Ceturtnieku iela 15/17-2, Lielārpis, LV 5401
 e-pasts: itdati@inbox.lv

Sertifikāta mērītāja Gustavs Vaidelis apliecinā, ka topogrāfiskais plāns saskaņots:				
Uzdevējais / iestāde	Saskaņotāja paraksts	Datums	Uzdevēja	Faizloms
SIA "Lielārpis"	Saskaņotāja paraksts	28.01.2015.	O.Samsons	Nr. 44
AS "Sadales tīkls"	elektroniskā informācija	28.01.2015.	A.Mihailovs	

Ziemupes parks 2/3



Avots: Dainas Vītolas foto, 24.09.2018.



Ziemupes parks 3/3



Avots: Dainas Vītolas foto, 15.05.2019.



MEŽA
ATTĪSTĪBAS
FONDS

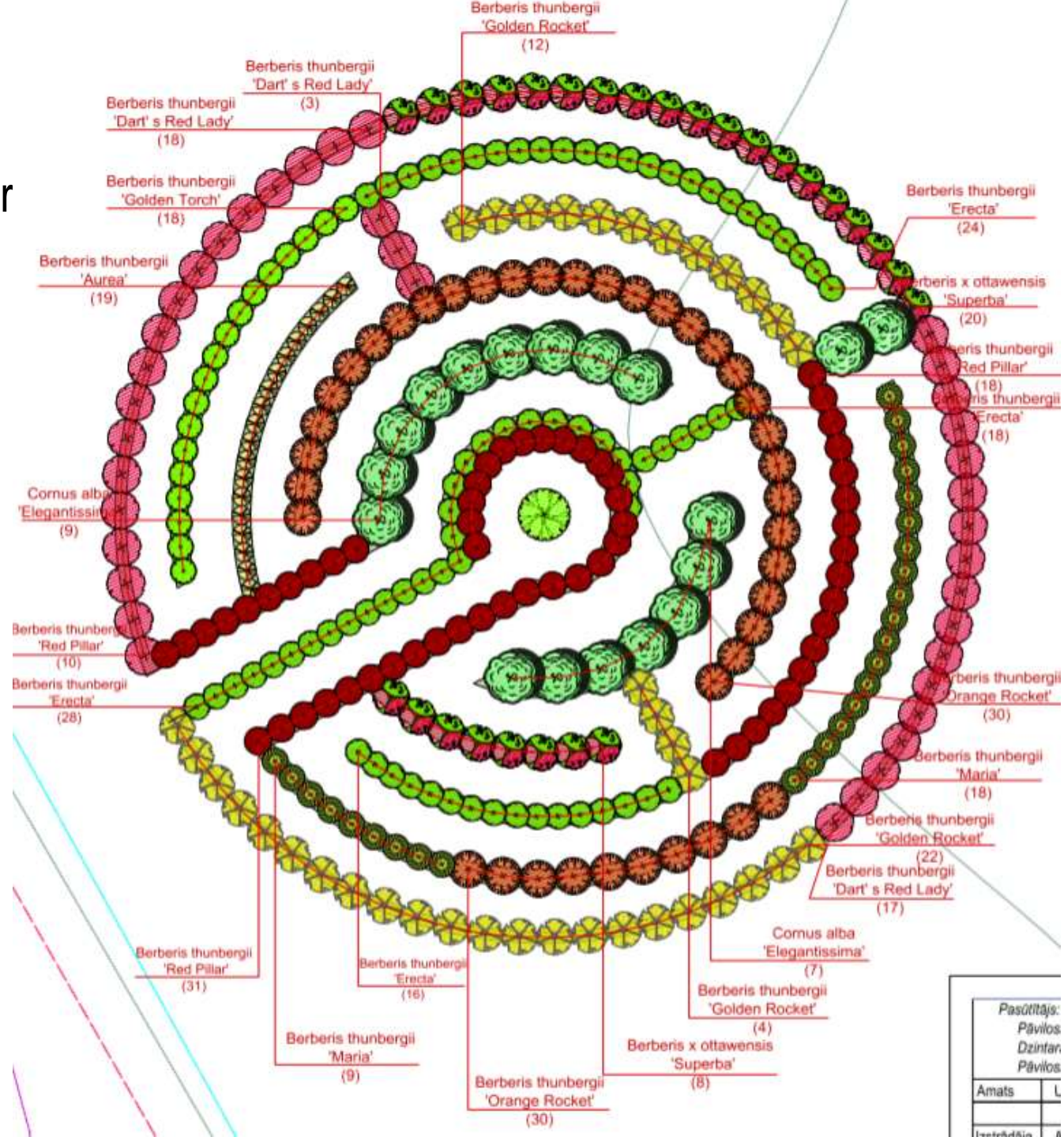


Saraiķi, Bišu dzeņa labirints, 1/3

- Saraiķu labirinta tematikas galvenais varonis ir **Bišu dzenis** *Merops apiaster*. Latvijā agrāk bijis rets maldu viesis, bet kopš 2003. gada ligzdo katru gadu. Putns novērots Saraiķu apkārtnē no 2003.-2014.gadam.



Avots: Jāņa Jansona foto, 07.06.2015.



Saraiķi, Bišu dzeņa labirints, 2/3



Saraiķu labirinta sagatavošana stādīšanai
Avots: Autora foto, 26.09.2019.



Saraiķu labirinta ierīkošanas dienā
Avots: Autora foto, 26.09.2019.



Saraiķu labirinta ierīkošanas dienā
Avots: Autora foto, 26.09.2019.

Saraiķi, Bišu dzeņa labirints, 3/3

Saraiķu labirinta ierīkošanas dienā
Avots: Normunda Līcīša foto, 26.09.2019.

